



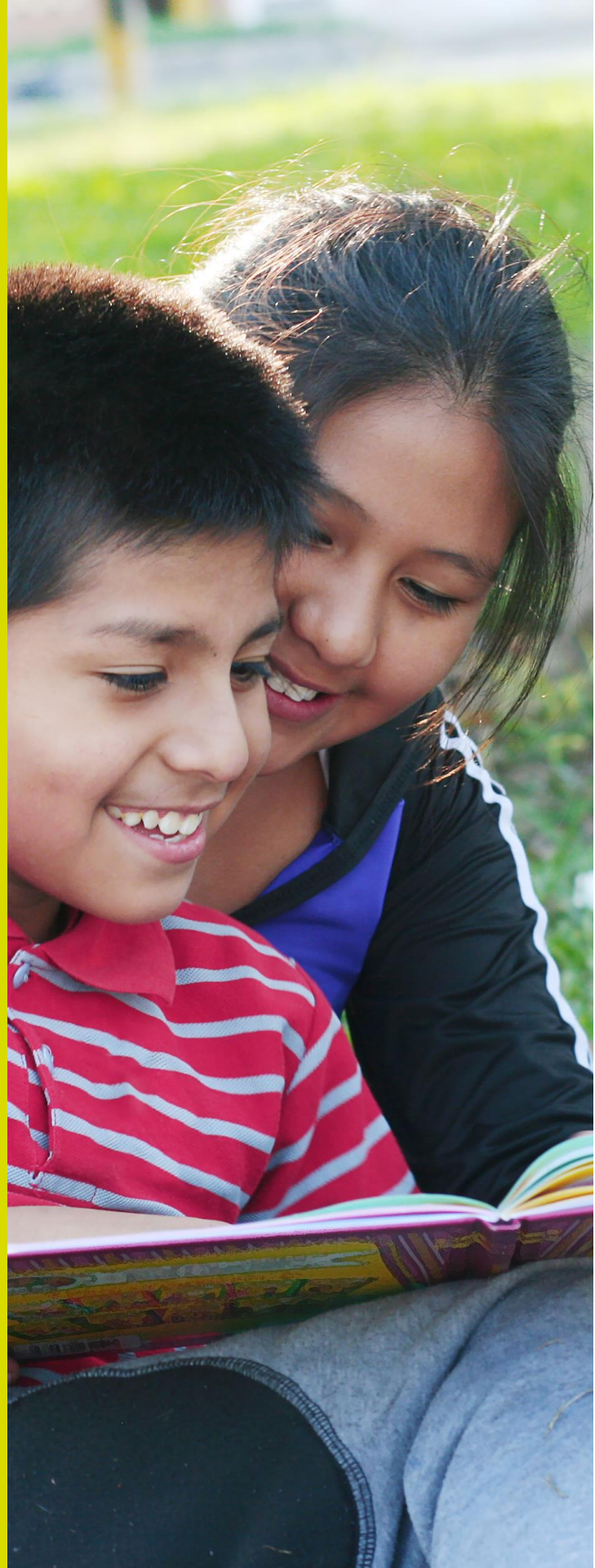
Universidad de
los Andes

POSTGRADOS
Y EDUCACIÓN CONTINUA

Instituto de Ciencias de la Familia

DIPLOMADO MANEJO DE CONVERSACIONES DIFÍCILES EN CONTEXTOS ESCOLARES

ADMISIÓN 2024



UNIVERSIDAD DE LOS ANDES
ACREDITADA EN TODAS LAS ÁREAS
NIVEL DE EXCELENCIA 6 AÑOS

Gestión Institucional, Docencia de Pregrado, Investigación,
Vinculación con el Medio y Docencia de Postgrado.
Hasta diciembre de 2028.



¿Por qué estudiar en la UANDES?

Desde la creación de nuestra Universidad en el año 1989, nos hemos proyectado como una institución de educación superior compleja, que anhela cultivar habilidades intelectuales y morales, difundir y generar nuevos conocimientos en todas las disciplinas a través de programas académicos en distintos niveles.

Es así como en línea con nuestra misión de crear, servir y generar valor, nuestra Universidad ha fortalecido la creación e impartición de programas de educación continua que responden a las necesidades de formación a lo largo de la vida de los profesionales y trabajadores de nuestro país.

Para esto contamos con una oferta de más de 300 programas académicos del más alto nivel, impactando en el desarrollo profesional de más de 6.000 alumnos por año.

Nuestro compromiso es mantenernos al servicio de nuestros alumnos, con una oferta actualizada e innovadora, acompañándolos durante toda la vida profesional y posterior a esta, a través de programas que generen el mayor impacto posible en sus metas personales, generando una sociedad más justa y desarrollada.



María Paz Ganzur
Directora de Admisión de
Postgrados y Educación
Continua



Carta de la Directora

La alianza familia escuela, que diariamente se ve amenazada, es un factor clave en la formación del auto concepto, el desarrollo de hábitos, virtudes y de la seguridad y madurez afectiva, y comportamiento e interacción con el otro. Desde esta alianza nacen soluciones que de otro modo no serían alcanzables, por lo que es vital el poder fortalecerla. ¡El conflicto bien abordado, es una oportunidad para poder hacerlo!

Dado esto, las instituciones educacionales, han visto la necesidad de formar a sus profesionales, en manejo de conflictos y comunicación estratégica, de manera de que sean puente para abrir soluciones frente a las dificultades y ser una guía valórica para los niños, jóvenes y sus padres, en una resolución pacífica de las dificultades.

El Instituto de Ciencias de la Familia de la Universidad de los Andes, con más de 25 años estudiando y formando profesionales en familia, recogiendo esta necesidad, ha desarrollado el Diplomado en manejo de Conversaciones Difíciles en Contextos Escolares, programa especialmente dirigido a profesores, educadores y profesionales afines, que tiene como objetivo entregar herramientas de comunicación, manejo de conflictos y logro de acuerdos, incorporando herramientas propias de la mediación familiar.

Sabemos que a diario todos los docentes se ven enfrentados a muchas “Conversaciones Difíciles”: reuniones con alumnos, apoderados o profesores, escuelas de padres, entre otras, y de ser bien abordadas, son una oportunidad para fortalecer los vínculos y abrir un diálogo colaborativo a lo largo de la vida escolar del estudiante y su familia.

Te invitamos a ser parte de este programa, puedes revisar todos los contenidos, en este documento, estaremos encantadas de reunirnos y resolver tus preguntas.

¡Te esperamos!, saludos cordiales,



María Verónica Lobos Hernández

Directora del Diplomado en Manejo de Conversaciones Difíciles en Contextos Escolares



DESCRIPCIÓN

El Diplomado tiene como objetivo entregar herramientas de comunicación, manejo de conflictos y logro de acuerdos, considerando que a diario los docentes se ven enfrentados a “Conversaciones Difíciles”: reuniones con alumnos, apoderados o profesores, escuelas de padres, entre otras, y de ser bien abordadas, son una oportunidad para fortalecer los vínculos y abrir un diálogo colaborativo a lo largo de la vida escolar del alumno y su familia.

OBJETIVOS

Comprender y aplicar herramientas propias de la mediación aplicadas a contextos escolares y así potenciar capacidades de comunicación, resolución de conflictos y logro de acuerdos.

Busca desarrollar competencias en:

- **Comunicación** que favorezcan el diálogo colaborativo con los diversos agentes educativos.
 - **Manejo de crisis**, negociación, resolución de conflictos en pro al logro de acuerdos.
 - **Efectividad** en la implementación de reuniones con alumnos, apoderados, escuelas de padres, asambleas entre otros.
 - **Autocuidado**: personal y del equipo docente a cargo.
 - **Liderazgo** para impulsar cambios en Directivos, profesores y otros miembros de la comunidad escolar.
-

DIRIGIDO A

Profesionales que trabajan en el ámbito educacional y/o estén relacionados a temas de convivencia escolar como profesores jefes, encargados de convivencia escolar, coordinadores, equipos de psicólogos y orientación, asistentes sociales, directivos escolares, inspectores, entre otros.

Profesionales que trabajan en organismos públicos, tales como fundaciones educacionales, ONGs, corporaciones educacionales municipales y centros comunitarios.





¿POR QUÉ ELEGIR ESTE PROGRAMA?

El Instituto de Ciencias de la Familia cuenta con más de 25 años en la formación de líderes y expertos en mediación y asesoramiento familiar en una variedad de contextos.

- Dada la experiencia, el diplomado ofrece herramientas específicas de la mediación extrapoladas a contextos escolares por lo que es indispensable que los docentes y sus equipos dispongan de herramientas formales para trabajar colaborativamente con los diversos agentes educativos y sobre todo con las familias, de manera de lograr efectividad en las diversas intervenciones.
- Las actividades propuestas son aplicadas al ámbito laboral, bajo el modelo de estudios de casos, role-playing y actividades de simulación, que permiten
- El programa está diseñado con una modalidad 100% online, que permite al alumno manejar tiempos compatibles con el desempeño laboral y favoreciendo la incorporación de alumnos de regiones del país.
- Convalidable con el [Postítulo en Orientación, Psicoeducación y Familia](#) o el [Magíster en Familia y Mediación](#).

DURACIÓN

1 semestre.

MODALIDAD

Online sincrónico y algunas clases HyFlex.





PLAN DE ESTUDIO

1

Curso

Herramientas de Mediación para Conversaciones
Difíciles

2

Curso

Desarrollo de Habilidades Comunicacionales*

3

Curso

Técnicas y Estrategias para la Resolución de Conflictos*

4

Curso

Liderazgo Educativo y Gestión del Cambio*

5

Curso

Recursos para el Autocuidado Docente en Situaciones de
Crisis



DOCENTES



Camila Álvarez

Magíster en Familia y Mediación,
Universidad de los Andes



Valentina Iacobelli

Postítulo en Terapia Sistémica de
Familia y Parejas,
Instituto Chileno de Terapia Familiar



Carolina de la Cuadra

Magíster en Mediación Familiar,
Universidad de los Andes



Verónica Lobos

Magíster en Mediación Familiar,
Universidad de los Andes



Claudia Tarud

Magíster en Mediación Familiar,
Universidad de los Andes



Natalia Navas

Magíster en Filosofía Aplicada,
Universidad de los Andes



María Soledad Fuentealba

Magíster en Gestión Colaborativa de
Conflictos, Universidad Central.



REQUISITOS DE POSTULACIÓN

Documentos:

- Título profesional o licenciatura.
- Curriculum vitae.
- Cédula de identidad (por ambos lados) o pasaporte en caso de ser extranjeros**.

**Extranjeros:

En caso de ser aceptados al programa deberán presentar su Certificado de Título profesional visado por el Consulado de Chile en el país de origen y por el Ministerio de Relaciones Exteriores en Chile (o apostillado), además de su visa de estudiante al día y un seguro de salud por la duración total del programa.

**En caso de no contar con el número mínimo de alumnos para impartir el programa, establecido en cada caso por la unidad académica que lo imparte, la Universidad se reserva el derecho a no dictarlo, lo que el Alumno declara entender y aceptar, debiendo la Universidad comunicar esta decisión por escrito a los participantes matriculados con al menos cinco días hábiles de anticipación. En este caso se le devolverá al Alumno la totalidad del pago que haya efectuado por concepto de matrícula y/o arancel.*



CONTÁCTANOS



JESSICA ARRIARÁN



(+562) 2618 2282



(+569) 38821193



larriaran@uandes.cl



postgradosuandes.cl